

## 附件 1

### 国际语言生校外住宿说明

本次招生，不提供校内留学生公寓，学生可以自行在校外租住。

建议选择服务机构代办住宿，代办方提供的住宿是——学校附近具涉外资质的商务酒店。

#### 房型分为两种：

A 方案：标准商务双床房（两人入住）

B 方案：标准商务大床房（一人入住）

#### 免费提供：

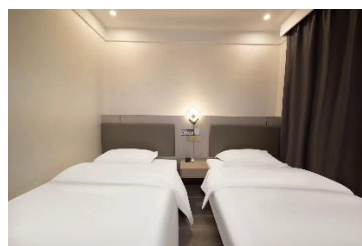
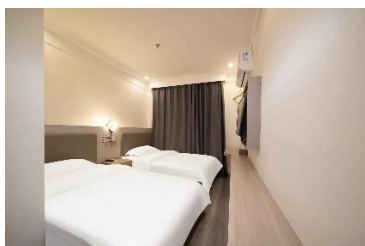
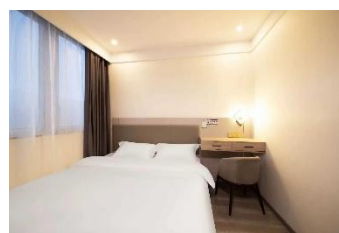
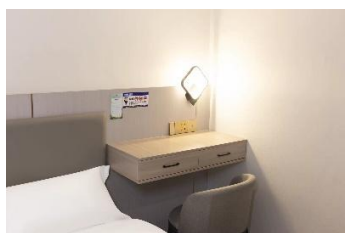
——24 小时 WIFI

——24 小时热水

——24 小时空调

——床上用品一套（含浴巾、毛巾），每月清洗更换一次。

#### 酒店环境（网络图片，以实际为准）：



#### 收费标准：

一、A 标准商务双床房（两人一房间）

1：一学年（包含寒假）

时间段为：时间为 2026 年 10 月 12 日到 2027 年 6 月 30 日

费用：13000 元人民币，押金为 1000 元

2: 一学年（不包含寒假）

时间段分为：2026 年 10 月 12 日到 2027 年 1 月 11 日（秋季学期）

2027 年 2 月 25 日到 2027 年 6 月 30 日（春季学期）

费用：11800 元人民币，押金为 1000 元

## 二、B 标准商务大床房（一人一间）

1: 一学年（包含寒假）

时间段为：时间为 2026 年 10 月 12 日到 2027 年 6 月 30 日

费用：26000 元人民币，押金为 2000 元

2: 一学年（不包含寒假）

时间段分为：2026 年 10 月 12 日到 2027 年 1 月 11 日（秋季学期）

2027 年 2 月 25 日到 2027 年 6 月 30 日（春季学期）

费用：23600 元人民币，押金为 2000 元。

**付款方式：**到学校注册登记后，一次性交齐，办理入住！

**服务机构联系方式：**

田先生 13916852875

**宾馆地理位置如图所示：**



**交通：**

步行约 30 分钟；

骑行约 15 分钟；

公共交通：约 20 分钟，奉贤 32 路等

**※友情提醒：**凡在校外住宿的学生，须严格遵守中国法律法规及留学生校外住宿管理相关规定，自觉注意用电、用水安全，规范日常住宿行为。